

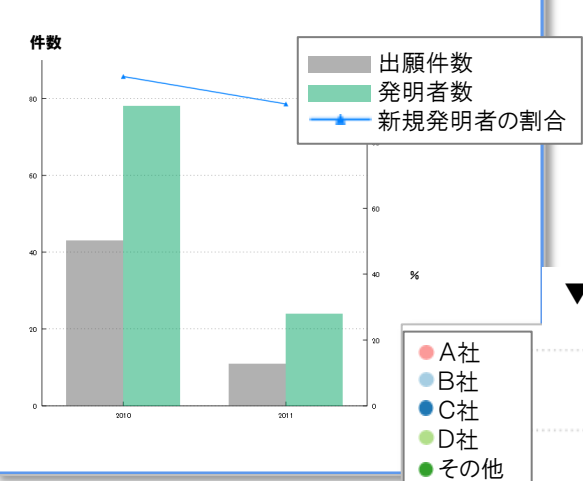
特許情報分析ツール

数理システムText Mining Studioのノウハウが集結！ ブラウザで手軽に利用できる本格派特許マイニングツール Patent Mining eXpress(PMX)



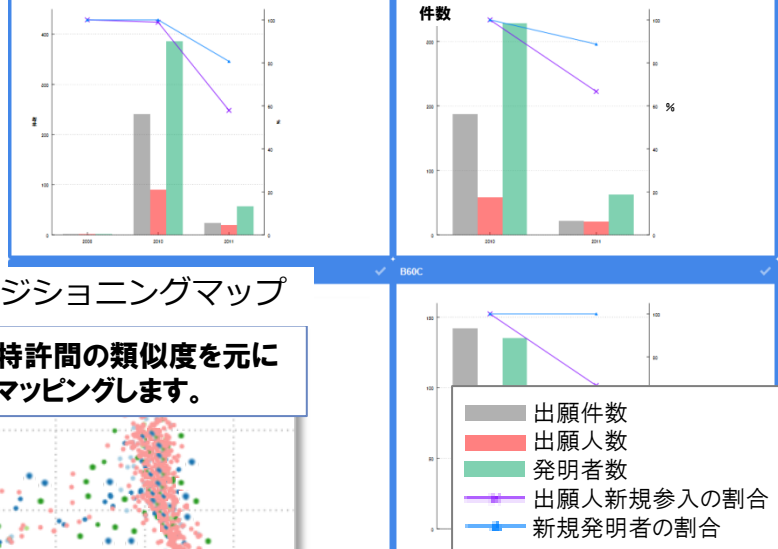
▼出願人ごと

出願人毎に、出願件数と発明者数の推移を示します。



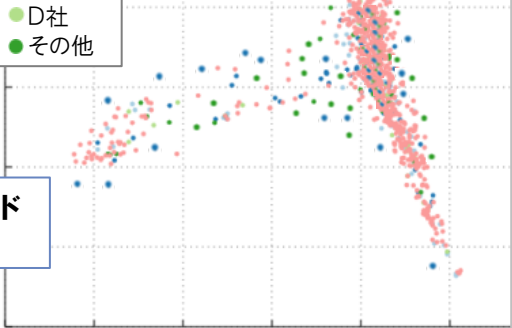
▼分類コード別

出願数に対する、分類コード (IPC, FI コード) の内訳を示します。



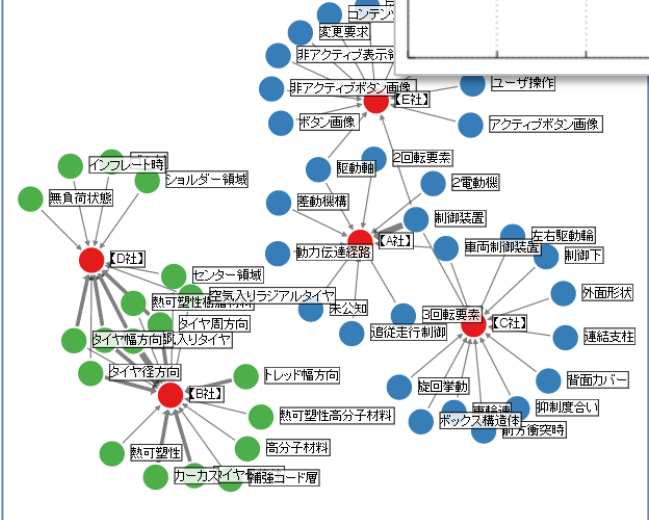
▼ポジショニングマップ

特許間の類似度を元にマッピングします。



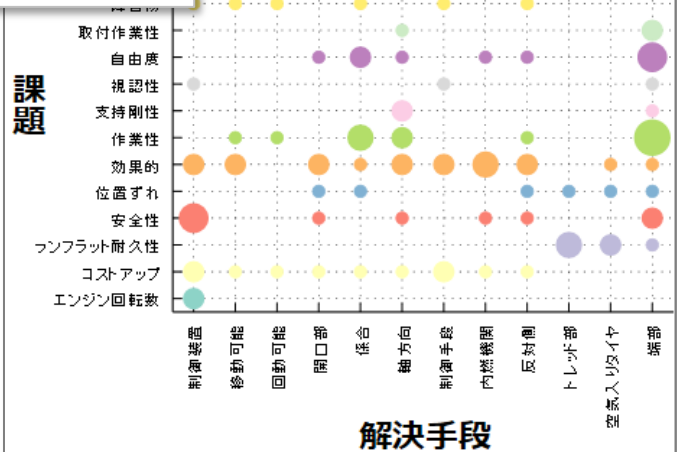
▼特徴技術ネットワーク

出願人毎に特有な技術キーワードをネットワーク図で示します。



▼課題と解決手段の関係

課題キーワードと解決手段キーワードのクロス集計を表示します。



Patent Mining eXpress(PMX)

分析メニュー 一覧

分析メニュー項目	内容
分析データ	
登録	分析対象データを登録
選択・削除	分析対象データの変更・削除
出願状況（時系列推移）	書誌情報に着目し、出願の状況を表示
出願人の動向を知る	出願人数や発明者数、出願件数などの推移を表示
出願人に着目する	出願人内訳の推移を表示
発明者に着目する	発明者内訳の推移および発明者間の関係を表示
分類コードに着目する	分類コード（IPC, FIコード）内訳の推移を表示
発明の方向	特許のテキスト情報からクロスマップを作成
課題と解決手段の関係を知る	課題と解決手段のキーワード間の関連を表示
出願人と技術の関係を知る	出願人とキーワードとの関係を表示
発明マップ	発明内容をマッピング
特徴技術ネットワーク	出願人・技術間のネットワークを表示
ポジショニングマップ	特許テキスト間の類似度距離マップから関連性を表示
実行結果	分析結果を表示

各種カスタマイズ・コンサルティングも承ります

お問い合わせ先

NTT Data 株式会社 NTTデータ 数理システム

〒160-0016

東京都新宿区信濃町35番地信濃町煉瓦館 1 階

TEL : 03 - 3358 - 6681

【URL】 <http://www.msi.co.jp/tmstudio/>

FAX : 03 - 3358 - 1727

【E-mail】 tmstudio-info@msi.co.jp

営業部 PMX担当